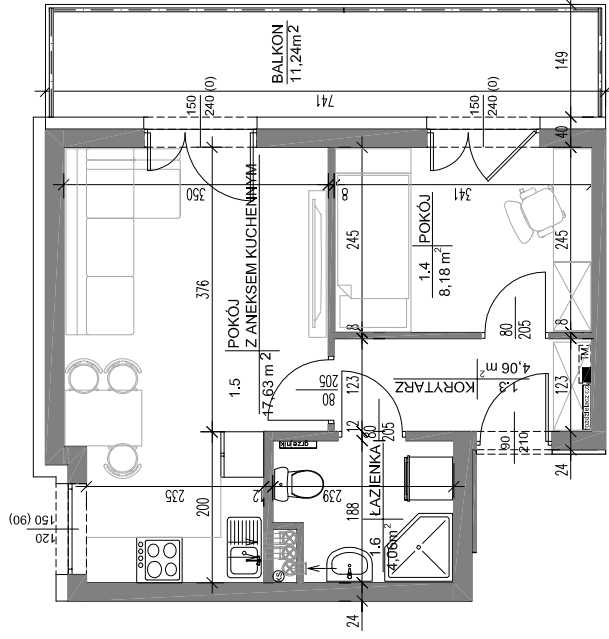
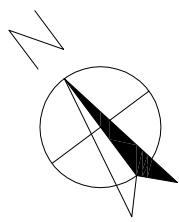


ul. Ks. Ignacego Skorupki 20
Bydgoszcz



MIESZKANIE NR 1.1	PIĘTRO	1
POWIERZCHNIA LOKALU BRUTTO		35,24m ²
POWIERZCHNIA UŻYTKOWA MIESZKANIA		33,93m ²
BALKON		11,24m ²

Wymiary pomieszczeń i lokalizację urządzeń sanitarnych podano na podstawie projektu budowlanego. Możliwe są zmiany na etapie wykonawczym. Do powierzchni mieszkania wliczono powierzchnię elementów nadających się do demontażu, tj. ścian działowych.

BWL